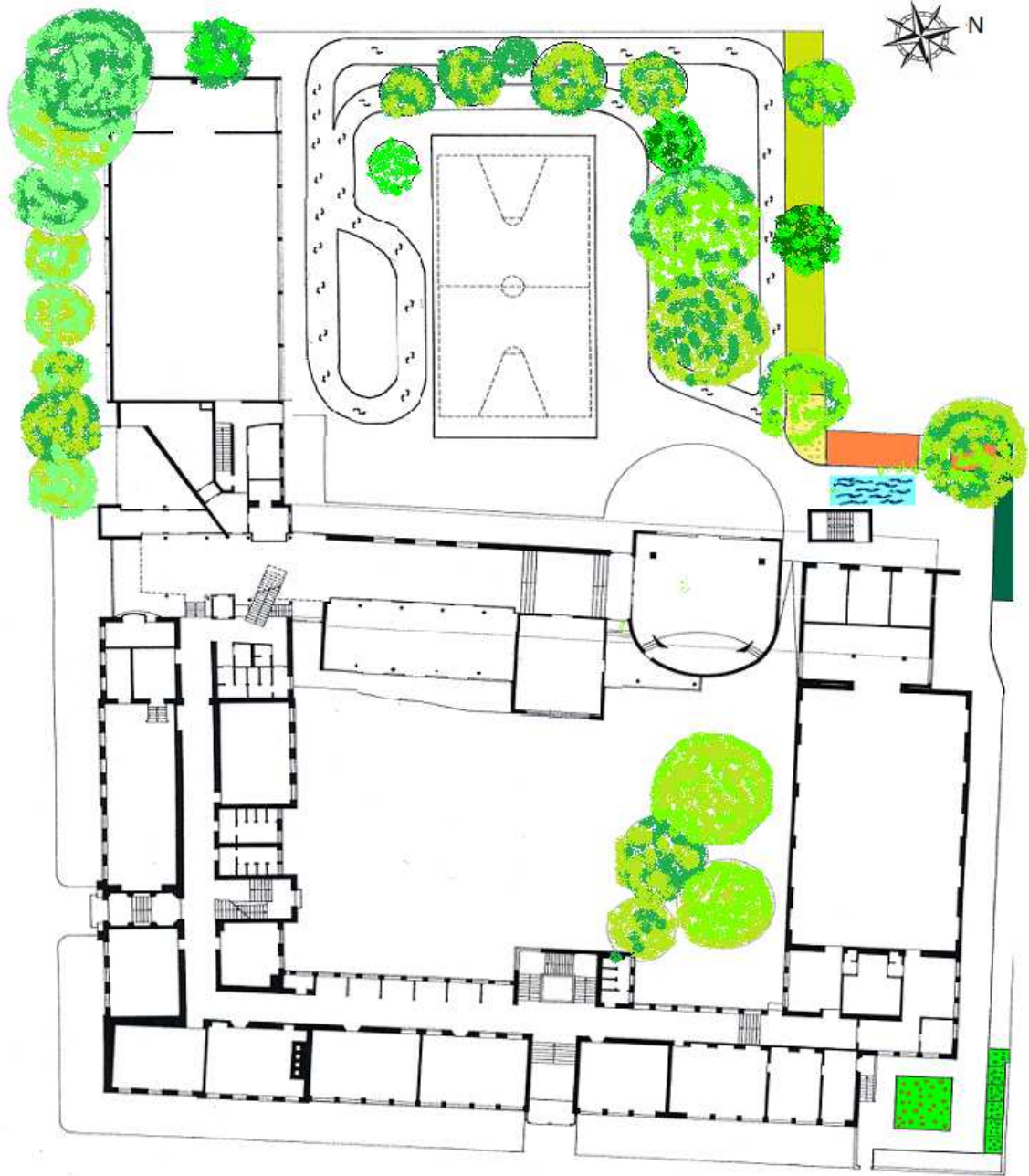


Schulgarten des GRG 13, Wenzgasse

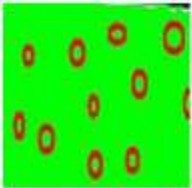
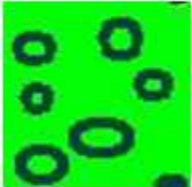


Gartenplan



Areale

	Beschreibung / typische Pflanzen	Code
Wienerwald	<p>Auf der Laufbahn im Eilschritt vorbei: vorbei am "Wienerwaldrand" und an kleinen Wiesenflecken - vorbei an Waldmeister, wilden Malven und Weißdorn, an Johanneskraut, Waldgeißbart, Lerchensporn und Bärlauch - die Vielfalt vorbeilaufen sehen. Die Pflanzenliste dieses Areals gibt`s als Kärtchen auch <u>zum downloaden</u> und ausschneiden.</p>	
Pannonische Ecke	<p>Sonnig, warm und trocken: ein Stein- und Schotterhaufen als idealer Lebensraum ist nunmehr Heimat für vielerlei xerophile Pflanzen wie Kuhschelle, Zwergiris, Steinsame, Königskerze und Karde die entsprechende Fauna könnte folgen wie Eidechsen, Heuschrecken und Schmetterlinge die Heide einziehen lassen. Die Pflanzenliste dieses Areals gibt`s als Kärtchen auch <u>zum downloaden</u> und ausschneiden.</p>	
Mauer Mix Beet	<p>Ein buntes Allerlei: ein Gartenbeet im Schutz einer Mauer. Heimische und nicht heimische Pflanzen blühen abwechselnd von März bis Oktober: Ein Blick aus dem Mehrzwecksaal: "Bei uns blüht immer etwas!" unter anderem Küchensalbei, Wein, Geranium, Mohn, Iris und Sedum ... beliebt bei Schülern und Lehrern für Biologie/ Praktikum, für Bildnerische Erziehung, ... Unterrichtsort, Augenweide und "Seelenbaumel" Die Pflanzenliste dieses Areals gibt`s als Kärtchen auch <u>zum downloaden</u> und ausschneiden.</p>	
Schattenzeile	<p>Nomen est omen: eine Gruppe von Pflanzen im Lichtmangel. Diese Gewächse haben es schwer, unter großen Bäumen zu gedeihen</p>	

	<p>und für uns ist es nicht leicht sie zu "pflegen" — Konkurrenzieren von aufkeimenden Ahornsprosslingen Efeu, Maiglöckchen, Faulbaum und Bescheidenes für Aufmerksame. Die Pflanzenliste dieses Areals gibt's als Kärtchen auch zum downloaden und ausschneiden.</p>	
Gemüsebeet	<p>Essbares im ökologischen Ambiente: von Schülergruppen betreut, ein sonnendurchflutetes Kleinareal am Platz des früheren Kindergartenspielhäuschens. Da gedeihen, je nachdem was "angebaut" wird: Paradeiser, Radieschen, Zucchini und Kürbisse... Beeren am Rande verleiten zum Naschen Kleinparadiesisches für Fleißige. Die Pflanzenliste dieses Areals gibt's als Kärtchen auch zum downloaden und ausschneiden.</p>	
Kräuterquadrate	<p>Gesundes und Wohlschmeckendes auf sieben Quadratmetern: Neben altbekannten Gewürzen wie Majoran/Oregano, Thymian und Estragon haben auch Basilikum, Rosmarin, Zitronenmelisse und Liebstöckel ein neues Zuhause gefunden. Viele unserer Küchenkräuter finden im Unterricht Verwendung Gewürze - umrahmt von historischen österreichischen Ziegeln. Aroma wahrnehmen. Die Pflanzenliste dieses Areals gibt's als Kärtchen auch zum downloaden und ausschneiden.</p>	
Schulteich	<p>Blickfang - klein und dynamisch: nicht nur für Menschen, Libellen und Molche. Mit Ausnahme der Seerose gedeihen hier nur einheimische Organismen. "Arbeitsplatz", nicht nur wenn der Biomassezuwachs betreut werden muss. Eine Teichfolie hält das Wasser, die Oberflächenspannung trägt die Wasserläufer, das Eis im Winter ist meist dünn - Ruhepol und Fotomotiv.</p>	